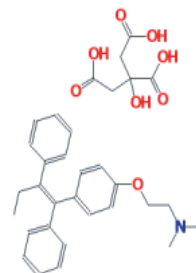


第一回



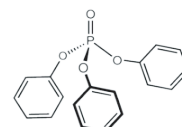
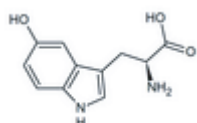
住環境ソムリエの カウンセリング体験会

参加費無料

参加定員 10名

「人工建材と自然建材」

—塗料と壁材—



開催日

4月16日(土)

午後1時30分から3時まで



***当日は実際に壁塗りなどをしていただきます。
汚れてもいい服でお越しください。**

***化学物質過敏症,
シックハウスの患者様には個別に対応いたします。**

会場・申し込み・問い合わせ:

ケイ・ワタベ一級建築士事務所 上賀茂展示場

(北区上賀茂御菌口町68-10)

TEL 075-724-2425 FAX075-724-2426

e-mail kosei@baubionest.com

